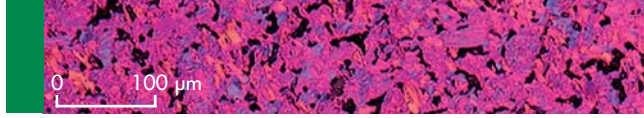


# Spezialgraphit-Marken für die Funkenerosion Specialty Graphite Grades for EDM

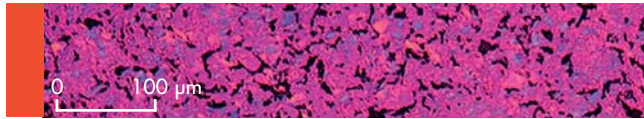
S G L Carbon's Graphite Specialties

## R 8340



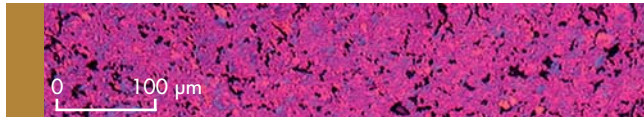
Wirtschaftliche Schruppmarke  
Efficient grade for roughing

## R 8500



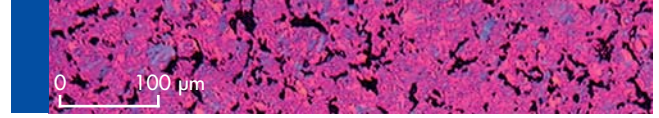
Universalwerkstoff für den Formenbau  
Universal grade for toolmakers

## R 8650



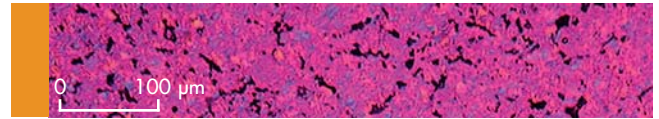
Schlichtwerkstoff für besonders hohe Detailwiedergabe  
Finishing grade for highest accuracy

## R 8500 X



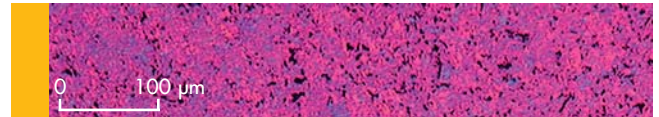
Schrupp- und Vorschlichtmarke  
Grade for roughing and prefinishing

## R 8510



Verschleißfester Feinkorngraphit für hohe Anforderungen  
Wear resistant fine grain graphite for demanding applications

## R 8710



Feinstschlichtwerkstoff zur Erzielung bester Oberflächengüten, bei vergleichsweise hohen Abtragsraten für eine Feinstschlichtmarke  
Premium finishing grade to perform high quality EDM tasks with high removal rates

## Physikalische Eigenschaften Physical Properties

		R 8340	R 8500X	R 8500	R 8510	R 8650	R 8710
Dichte / Density	g/cm <sup>3</sup>	1,72	1,75	1,77	1,83	1,84	1,88
Porosität (offen) / Open Porosity	Vol.-%	15	14	13	10	10	10
Mittlere Korngröße / Average Grain Size	µm	15	12	10	10	7	3
Mittlere Porengröße / Average Pore Size	µm	2,0	2,0	1,5	1,5	0,8	0,6
Permeabilität / Permeability	x 10 <sup>-2</sup> cm <sup>2</sup> /sec	15	15	10	4	3	1
Härte Rockwell B / Rockwell Hardness		80	80	70	95	95	110
			HR 10/100	HR 5/100	HR 5/100	HR 5/100	HR 5/100
Biegefestigkeit / Flexural Strength	MPa	45	43	50	60	65	85
Elastizitätsmodul / Young's Modulus	GPa	10,5	10	10,5	11,5	12,5	13,5
Elektrischer Widerstand / Electrical resistivity	µΩm	12	15	14	13	14	13
Wärmeleitfähigkeit / Thermal Conductivity	W m <sup>-1</sup> K <sup>-1</sup>	90	80	80	100	90	100
Wärmeausdehnung / Thermal Exp. (20 – 200° C)	x 10 <sup>-6</sup> K <sup>-1</sup>	2,9	3,8	3,9	4,0	3,9	4,7
Aschwert / Ash Value	max. %	0,02	0,02	0,02	0,02	0,02	0,02

Es handelt sich um mittlere Werte / Average values

# Abmessungsprogramm für die **Funkenerosion** Isographite

## Dimension List for **EDM Iso-Graphites**

R 8340	R 8500 X R 8500	R 8510	R 8650	R 8710
1550 x 410 x 200	1230 x 500 x 400	1230 x 850 x 200	1230 x 480 x 260	610 x 390 x 190
1230 x 500 x 400	610 x 500 x 400	1230 x 510 x 330	610 x 480 x 260	390 x 300 x 190
610 x 500 x 400		610 x 850 x 200		
		610 x 510 x 330		
Ø 150 x 1230				
Ø 180 x 1230				
Ø 200 x 1230				
Ø 225 x 1230				
Ø 250 x 1230				
Ø 280 x 1230				
Ø 320 x 1230				
Ø 350 x 1230				
Ø 380 x 1230				
Ø 420 x 1230				

Verschnittfreie Zuschnitte aus o.g. Abmessungen erfolgen ohne Mehrkosten.  
Bei den angegebenen Maßen handelt es sich um Mindestmaße in mm.

*We do not charge for cutting standard blocks if no off-cut material is generated.  
The dimensions shown above are minimum sizes in mm.*

Diese Angaben entsprechen dem aktuellen Stand unserer Produktkenntnisse und sollen allgemein über unsere Produkte und deren Anwendungsmöglichkeiten informieren. Im Hinblick auf die Unterschiedlichkeit der möglichen Anwendungen sind die Angaben nur als allgemeine Informationen zu verstehen, die keine bestimmten Eigenschaften der Produkte für jeden konkreten Einsatzfall garantieren. Im Auftragsfall sind daher die für den Anwendungsfall erforderlichen Eigenschaften konkret bei uns abzufragen. Unser technischer Service wird auf Anfrage dann umgehend ein Eigenschaftsprofil für den konkreten Anwendungszweck mitteilen.

*This document has been prepared according to our best current knowledge and is intended to provide only general information about our products and their use. In light of the wide variety of possible applications, the above data should be regarded as general information and not a guarantee of specific characteristics or performance of our products in a given case. If you favour us with your order, please ask for information regarding the features needed for the proposed application immediately. Our Technical Service will furnish a feature profile for such application without undue delay.*

